



Organisch afval (GFT)

Organisch afval (o.a. agrarisch e/o bedrijfs-GFT) wat geschikt is voor vergisting of compostering.

Overige informatie

- Afvalcode: 5430
- Euralcode: 02 01 03 – 02 02 03 - 02 05 01- 02 06 01 - 20 02 01

Wat mag er wel in?

- ✓ Bereide (rauwe) etensresten
- ✓ Niet bereide (rauwe) etensresten
- ✓ Agrarische reststromen zoals uien, aardappelen, kool, paprika, tomaten, bloembollenafval en andere groente-, bollen- en fruitresten, winterriet
- ✓ Aanhangende zand / grond maximaal klasse Industrie (max 5%)

Wat mag er niet in?

- ✗ Rottend materiaal
- ✗ Monostroom vleesafval
- ✗ Dierlijk afval en kadavers
- ✗ Dikke soepbeenderen
- ✗ Mosselschelpen
- ✗ Frituurvet of -olie
- ✗ Reinigings- en oplosmiddelen
- ✗ Verpakkingsmateriaal (glas, karton)
- ✗ Chemicaliën



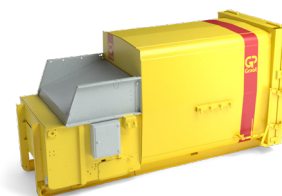
Organische (GFT) container
240 liter



Organische (GFT) container
360 liter



(Semi-)ondergrondse container
5m3



Perscontainer
30m3



Evenementen container
20ft

